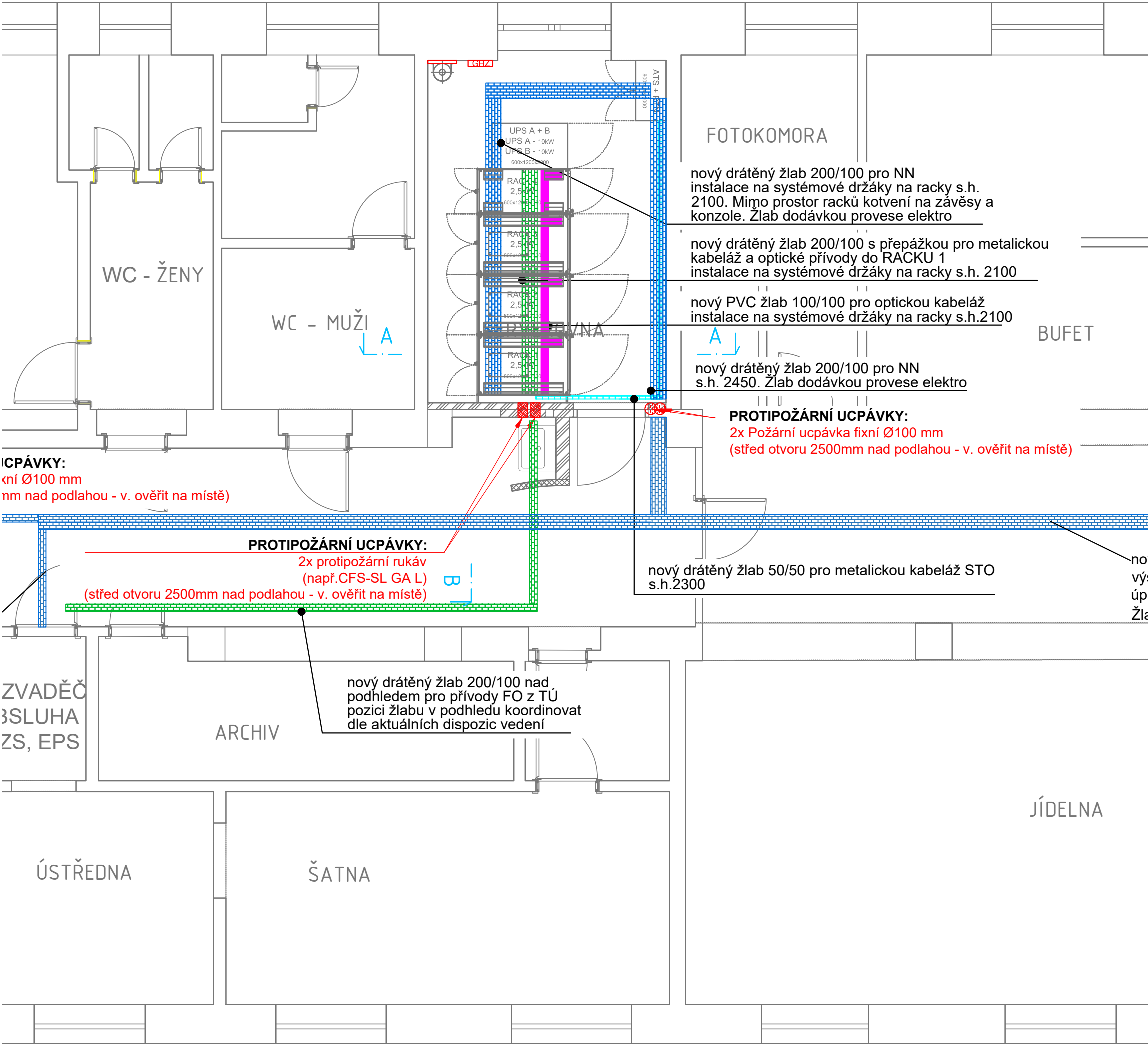
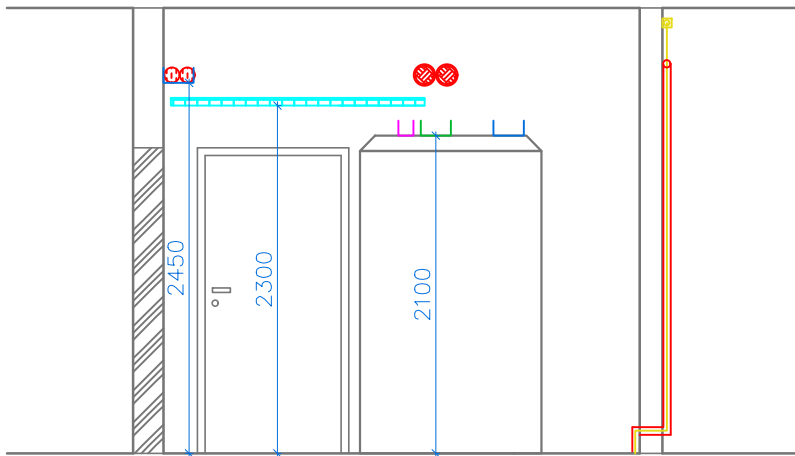
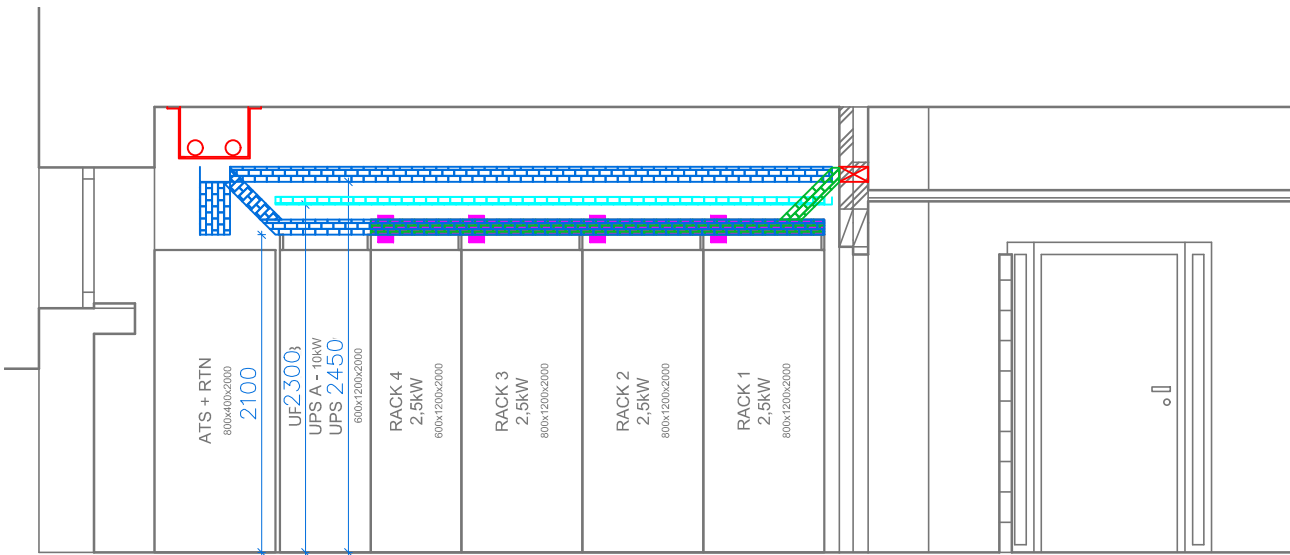


ŘEZ B

ŘEZ A



LEGENDA HLAVNÍCH KABELOVÝCH TRAS SERVEROVNY:

Značka	Zkratka	Popis
		NOVÝ SYSTÉM PRO BEZPEČNÉ UKLÁDÁNÍ A VEDENÍ OPTICKÝCH KABELŮ PVC 100/100 A PATCH CORDŮ K DATOVÝM ROZVADĚČŮM
		NOVÝ DRÁTĚNÝ KABELOVÝ ŽLAB 50/50 (50/50) PRO METALICKOU KABELÁŽ - STO
		NOVÝ DRÁTĚNÝ KABELOVÝ ŽLAB 200/100 S PŘEPÁŽKOU (1/3 FO PŘÍVODY, 2/3 METALICKÉ PROPOJE)
		NOVÝ DRÁTĚNÝ KABELOVÝ ŽLAB 200/100 a 100/100 PRO NAPÁJENÍ (DODÁVKOU PROFESE ELEKTRO)
		STÁVAJÍCÍ DRÁTĚNÝ KABELOVÝ ŽLAB 100/50 PRO NAPÁJENÍ NN

POZNÁMKA:
ROZMÍSTĚNÍ JEDNOTLIVÝCH TRAS JE TŘEBA KOORDINOVAT S OSTATNÍMI PROFESEMI A INTERIÉREM JAKÉKOLIV ZMĚNY OPROTI PROJEKTU JE NUTNO KONZULTOVAT S PROJEKTANTEM A TYTO ZMĚNY ZAKRESLÍ MONTÁŽNÍ PRACOVNÍCI DO MONTÁŽNÍHO PARÉ.

PŘED ZAHÁJENÍM MONTÁŽNÍCH PRACÍ ZHOTOVITEL PŘEDLOŽÍ VLASTNÍ ŘEŠENÍ DETAILŮ KOTVICÍCH A ZÁVĚSNÝCH PRVKŮ, POPŘÍPADĚ POMOCNÝCH NOSNÝCH A PODPŮRNÝCH KONSTRUKCÍ, A TO VČETNĚ STATICKÝCH A PEVNOSTNÍCH VÝPOČTŮ.

PŘI INSTALACI KABELOVÝCH TRAS MUSÍ BÝT DODRŽENY MONTÁŽNÍ POSTUPY A KOMPONENTY DANÉHO VÝROBCE. PŘI INSTALACI KABELOVÝCH NOSNÝCH SYSTÉMŮ MUSÍ BÝT BRÁN ZŘETEL NA MAXIMÁLNÍ ESTETICKÉ A BEZPEČNÉ ŘEŠENÍ. PŘÍČEMŽ MUSÍ BÝT UMOŽNĚNA SNADNÁ INSTALACE I NÁSLEDNĚ ČINNOSTI SPOJENÉ S OPRÁVAMI A ROZŠÍŘOVÁNÍM SYSTÉMU.

VŠEČERÉ PROSTUPY MEZÍ POŽÁRNÍMI ÚSEKY SLOUŽÍ PRO VEDENÍ SLABOPROUDÝCH ROZVODŮ MUSÍ BÝT ZABEZPEČENY DOKONALÝM PROTIPOŽÁRNÍM UTĚSNĚNÍM.

TATO DOKUMENTACE NENAHRAZUJE VÝROBNÍ A MONTÁŽNÍ DOKUMENTACI ZHOTOVITELE, KTERÁ JE NEDÍLNOU SOUČÁSTÍ DÍLA.

DOKUMENTACE JE PLATNÁ POUZE JAKO CELEK VČETNĚ VŠECH SVÝCH ČÁSTÍ.

JEDNOTLIVÉ ČÁSTI NELZE POSUZOVAT JEDNOTLIVĚ ODDĚLENĚ BEZ VZÁJEMNÉ VÁZBY.

PŘED ZAHÁJENÍM MONTÁŽNÍCH PRACÍ ZHOTOVITEL PŘEDLOŽÍ VLASTNÍ ŘEŠENÍ DETAILŮ KOTVICÍCH A ZÁVĚSNÝCH PRVKŮ POPŘÍPADĚ POMOCNÝCH NOSNÝCH A PODPŮRNÝCH KONSTRUKCÍ A TO VČETNĚ STATICKÝCH A PEVNOSTNÍCH VÝPOČTŮ.

Rev.	Důvod vydání dokumentu, druh změny	Vypracoval	Datum
------	------------------------------------	------------	-------

Investor :	Město Žďár nad Sázavou, Žižkova 227/1, Žďár nad Sázavou 59101 IČO: 00295841, DIČ: CZCZ00295841	Kraj :	Vysočina
		Okres :	Žďár nad Sázavou
		KÚ :	795232
Projektant :	PINET projekt s.r.o. Máchova 2328, 256 01 Benešov IČO: 24274950, DIČ: CZ24274950 T: 317 702 560, E: info@pinetprojekt.cz	Zodp. projektant :	Ing. Josef Veselý
		Vypracoval :	Ing. Milan Egart
		Kontroloval :	Marcel Pílát
Projekt :	Výstavby nové serverovny v objektu Městský úřad Žďár nad Sázavou	Datum :	07/2024
		Číslo projektu :	24Z054
		Stupeň dokum. :	DSP+DPS
Část stavby :	Silnoproudá elektrotechnika a monitoring	Formát :	ISO A2
Příloha :	PŮDORYS HLAVNÍ KABELOVÉ TRASY SERVEROVNY	Měřítko :	1:50
		Část :	D1.4.2
		Číslo výtisku :	6